



## **PRODUKTINFORMATION**

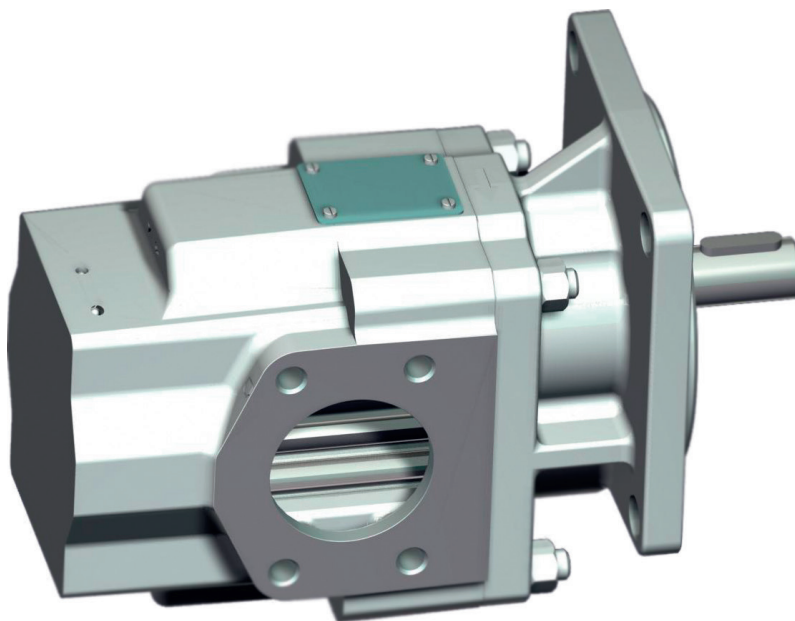
### **ZAHNRADPUMPE**

BAUREIHE WZP

## ***PRODUCT INFORMATION***

### ***GEAR PUMP***

*TYPE SERIES WZP*



# BAUREIHE WZP | TYPE SERIES WZP

Zahnradpumpen der Baureihe WZP zeichnen sich durch kompaktes Design aus. Sie sind solide konstruiert, verarbeitet und verschleißfest. Verschiedene Baugrößen und Dichtungsvarianten ermöglichen vielfältige Einsatzmöglichkeiten.

In der Standardausführung sind die Gehäuseteile aus Grauguss. Die Zahnradwellen aus gehärtetem Einsatzstahl. Niedrige Schallpegelwerte sowie geringe Pulsation werden durch die spezielle Verzahnungsgeometrie gewährleistet. Die Fördermedien müssen eine gewisse Mindestschmierung gewährleisten. Auch sollten sie keine Feststoffe enthalten und chemisch mit den Pumpenwerkstoffen verträglich sein.

Für den jeweiligen Anwendungsfall stehen auf Anfrage Sonderausführungen zur Verfügung: z. B.: anwendungsspezifische Werkstoffe, verschiedene Wellenenden, diverse Flanschbauformen sowie unterschiedliche Lager- und Dichtungsvarianten.

## Produktmerkmale:

- Hohe Wirtschaftlichkeit
- Hohe Laufruhe und geräuschoptimiert
- Leichte Montage und Demontage
- Elektrische Beheizung möglich

## Leistungsbereich:

Fördervolumen: 63 - 180 cm<sup>3</sup>/Umdrehung  
Drehzahl max.: 3.000 min<sup>-1</sup> (viskositätsabhängig)  
Eintrittsdruck: - 0,4 - 5 bar  
Differenzdruck: bis 25 bar  
Viskositätsbereich: 5 bis 50.000 mm<sup>2</sup>/s  
Temperaturbereich: - 10 bis 200° C

## Einsatzgebiete:

- Chemische Industrie
- Farbindustrie
- Getriebe- und Motorenbau
- Schiffsmaschinenbau
- Turbinenbau
- Zementanlagen
- Nahrungsmittelindustrie

## Fördermedien:

- Flüssigkeiten verschiedenster Art
- Feststofffrei mit Mindestschmierfähigkeit
- Kakaomasse
- Kakaobutter
- Fette

## Anschlußvarianten:

- Standard SAE- Flansch
- Weitere Varianten auf Anfrage

*Rotary piston pumps of type series WZP are characterized by a compact design. They are solidly constructed, processed and hard-wearing. Different sizes and seal variations enable manifold fields of application.*

*In the standard version the body parts are made of grey cast iron. The gear shaft is made of hardened application steel. A low sound level as well as a low pulsation are made sure by a special gear geometry. The media to be pumped must have a certain minimum amount of lubrication. They should also not include any solid material and be chemically compatible with the pump materials.*

*For the respective application there are special executions available on request, e.g.: application-specific working materials, different shaft extensions, diverse flange types as well as different bearing and seals.*

## Product specifications:

- High efficiency
- Very smooth running
- Easy to mount and demount
- Electrical heating possible

## Operating data:

Feeding capacity: 63 - 180 cm<sup>3</sup>/rotation  
Max. speed: 3.000 min<sup>-1</sup> (depending on viscosity)  
Entry pressure: - 0,4 - 5 bar  
Differential pressure: up to 25 bar  
Area of viscosity: 5 to 50.000 mm<sup>2</sup>/s  
Temperature range: - 10 up to 200° C

## Range of application:

- Chemical industry
- Colour industry
- Gear and motor manufacturing
- Marine engineering
- Turbine construction
- Cement factories
- Food industry

## Media to be pumped:

- Liquids of different kinds
- Solid free with minimum lubrication
- Cocoa mass
- Cocoa butter
- Fats

## Connection variants:

- Standard SAE flange
- Further variants on request



## Winter.pumpen GmbH

An der Autobahn L 2 · D-91161 Hilpoltstein  
Tel.: (0 91 74) 9 72 - 0 · Fax: (0 91 74) 9 72 49  
info@winter-pumpen.de · www.winter-pumpen.de